

ノーマライゼーション フェスティバル



「チャレンジ! 障がい者スポーツ!!」
障がいのある人もない人も共に楽しもう

日時

令和6年 9月7日 土

9:50 (9:30開場) ~ 13:00

入場無料

会場

とちぎ福祉プラザ

(裏面参照)

障害者スポーツセンター (わかくさアリーナ)

〒320-8508 宇都宮市若草1-10-6 TEL 028-678-6677

手話通訳
あり

内容

9:50~

オープニング 栃木レイカーズ

「車いすバスケットデモンストレーション」

10:05~

開会式

10:20~
11:20

障がい者スポーツ体験 I

車いすバスケットボール・ボッチャ
サウンドテーブルテニス

11:40~
12:40

障がい者スポーツ体験 II

フライングディスク・コントロールアタック

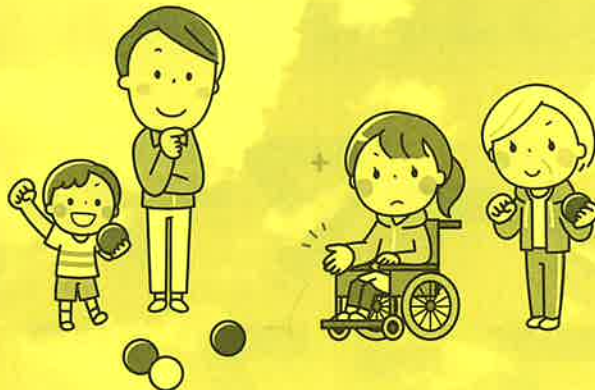
12:45~

閉会式

上履きをご持参ください

【ノーマライゼーション】

—障がい者と健常者の共生社会—



どんな障害があっても、地域で普通に暮らしたい！働きたい！社会に参加したい！
そんな、あたりまえの社会のあり方がノーマライゼーションの考え方です。

障害のある人もない人も、みんなと一緒に暮らせるように、バリアフリーの街づくりを進めることも重要ですが、障がい者と健常者が日常的に触れ合い、障害や障がい者について理解することが大切です。ノーマライゼーションの考え方は、本来、障害の有無、年齢や性別などの違いをこえて、すべての人の人権が尊重され、健康でゆたかな暮らしができる社会を実現していこうというものです。

宇障連とは

宇障連は、宇都宮の障がい者による障がい者のための福祉の向上を目指して活動しています。

主な事業

同行援護事業
移動支援事業
手話通訳者派遣事業
工賃向上等支援事業 など

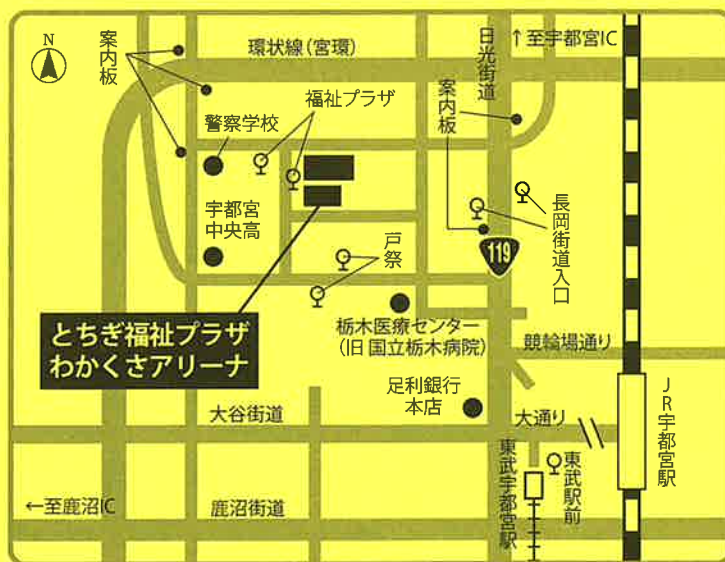
構成団体

宇都宮市肢体障害者福祉会
宇都宮市視覚障害者福祉協会
宇都宮市聴覚障害者協会
宇都宮市肢体不自由児者父母の会
宇都宮喉友会
河内地区身体障害者福祉会

とちぎ福祉プラザ 障害者スポーツセンター (わかくさアリーナ)



- ① JR宇都宮駅から関東バス「清住町経由細谷車庫」行きの「戸祭」下車 (乗車時間約25分)、徒歩約8分
- ② JR宇都宮駅から関東バス「西端田経由宝木団地」行きの「福祉プラザ」下車 (乗車時間約25分)、すぐ
- ③ JR宇都宮駅から関東バス「山王団地」、「石那田」、「日光東照宮」行きの「長岡街道入口」下車 (乗車時間約25分)、徒歩約5分
- ④ 東武宇都宮駅からは関東バス「東武駅前」から乗車、運行先及び下車場所は①・③と同じです。(乗車時間約20分)



主催

社会福祉法人 宇都宮市障害者福祉会連合会

宇都宮市中央1-1-15 宇都宮市総合福祉センター3F TEL. 028-637-7771 FAX. 028-639-0663

協力

特定非営利活動法人
栃木県障害者スポーツ協会

後援

宇都宮市 宇都宮市社会福祉協議会 宇都宮市自治会連合会
宇都宮市民生委員・児童委員協議会 宇都宮ボランティア協会

(敬称略)