

# 栃身連

第153号

発行所

一般財団法人  
栃木県身体障害者福祉会連合会  
宇都宮市若草1丁目10番6号  
とちぎ福祉プラザ2階

発行人 麦倉仁巴  
TEL 028-624-8408  
FAX 028-624-8418

## 令和6年度 事業計画案・収支予算案承認

令和6年3月、理事会並びに評議員会  
において、令和6年度の事業計画案収支  
予算案が次のとおり承認されました。

なお、本年5月に石川県で開催される  
予定でありました日本身体障害者福祉大  
会については、能登半島地震の影響により  
中止となりました。

### 〔会議〕

- (1) 理事会
- (2) 評議員会
- (3) 監事会
- (4) 正副会長会議
- (5) 団体会長会議
- (6) 女性部役員会

### 〔事業〕

- (1) 委託事業
  - ・ 肢体不自由者行動訓練事業
- (2) 教養訓練事業
  - ・ 身体障害者相談員研修会
- ・ 栃身連主催研修会

| 令和6年度 収支予算案<br>一般財団法人栃木県身体障害者福祉会連合会<br>(令和6年4月1日～令和7年3月31日)<br>(単位：円) |           |
|---|-----------|
| 項目  | 予算額       |
| 経常収益計   | 2,960,200 |
| 経常費用計   | 2,960,200 |
| 事業費支出計  | 2,339,000 |
| 管理費支出計  | 621,200   |
| 当期経常増減額   | 0         |

- ・ 女性部交流研修会
- ・ 関係団体主催研修会
- (3) 身障者スポーツ振興
  - ・ 全国障害者スポーツ大会
  - ・ 栃木県障害者スポーツ大会
- (4) 身障福祉思想の普及啓発
  - ・ 栃身連会報
  - ・ 栃木県民福祉のつどい
  - ・ 栃木県障害者文化祭
  - ・ 栃木県身体障害者福祉のつどい
- (5) その他の事業
  - ・ J Rジパング倶楽部特別会員
  - ・ 栃身連賛助会員

## 日身連能登半島地震支援金

ご協力に感謝申し上げます

社会福祉法人宇都宮市障害者福祉会連合会

足利市身体障害者福祉会連合会

栃木市身体障害者福祉会連合会

小山市身体障害者福祉会連合会

真岡市身体障害者福祉会

大田原市身体障害者福祉会

那須塩原市身体障害者福祉会

さくら市身体障害者福祉会

上三川町身体障害者福祉会

益子町身体障害者福祉会

芳賀町身体障害者福祉会

壬生町身体障害者福祉会

塩谷町身体障害者福祉会

高根沢町身体障害者福祉会

那須町身体障害者福祉会

栃身連女性部役員会

(敬称略)

このたびの能登半島地震支援金に対しましてご協力をいただいた  
皆様に深くお礼申し上げますとともにご報告させていただきます。  
ご協力いただいた支援金は、日本身体障害者団体連合会(日身連)  
を通じて、被災地の障害者団体に送られます。

令和6年1月22日～2月19日 受入額 126,082円  
2月20日付 日身連宛送金

令和6年2月22日～3月19日 受入額 105,225円  
3月22日付 日身連宛送金

以上、日身連宛送金額合計 231,307円

## 令和5年度 県委託事業報告

### 肢体不自由者行動訓練事業

●6月19日 長野県

#### 富士見町／入笠すずらん山野草公園

入笠山（にゅうつかさやま）は花の宝庫とも言われ、季節ごとに美しい花々に彩られます。ゴンドラに乗って約10分で山頂駅に到着、山野草公園、湿原、花畑の3か所のエリアに分かれています。

残念なことに急な暑さが続いたため、目的のすずらの花はほとんど終わってしまいましたが、山頂駅付近からの眺望はとも素晴らしいものでした。ウォーキングガイドさんの入笠山にまつわる色々なお話の後は、それぞれに散策しました。



●9月11日 山梨県

#### 山中湖村／花の都公園

富士山を背景に季節の花々が咲き誇る「花の都公園」は、この時季に百日草やコスモスが見頃を迎えます。雲の多い天候でしたが、見え隠れする富士山とともに花畑の散策ができました。

その後、笛吹市のぶどう観光農園を訪れました。数種類のぶどうを試食し、希望者は摘み取り体験を楽しみました。

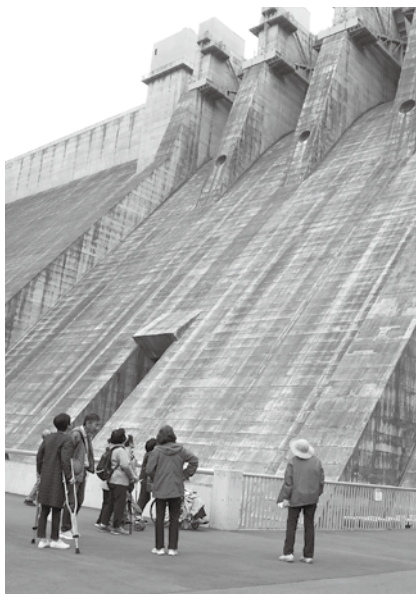


●11月6日 群馬県

#### 長野原町／八ッ場ダム

吾妻川の上流に位置し、周辺は豊かな自然に包まれた風光明媚な土地に造られた八ッ場ダム（やんばだむ）は、計画から70年近い月日を重ね2020年に完成しました。ダムの上からエレベーターに乗ってダムの下まで降りると、下から見上げるダムと周辺の紅葉を眺めることができました。

その後は、紅葉に彩られた榛名湖を経由して帰路に向かいました。



当事業の参加者募集は  
県の広報紙「県民たより」を  
はじめ当会のホームページ  
において広報しています

栃身連HP  
<http://www.tochishinren.jp>

## 栃身連女性部

令和5年度の活動報告について、当初計画していました日帰りのバス旅行は中止になりました。  
 令和6年度の活動計画について、日程が変更になることもありますので、ご興味のある企画がありましたらお早めにお申し出くださるようお願いいたします。  
 詳細はホームページに順次掲載してまいります。

### 令和5年度活動報告 (開催場所：とちぎ福祉プラザ)

| 日 程 |        | 内 容   |
|-----|--------|---|
| 4月  | 15日(土) | 春の寄せ植え教室<br>    |
| 7月  | 22日(土) | 刺し子教室<br>       |
| 10月 | 21日(土) | 猫のクリップ作り<br>   |
| 12月 | 16日(土) | フレッシュリース作り<br> |
| 2月  | 2日(金)  | 役員会<br>        |

### 令和6年度活動計画 (開催場所：とちぎ福祉プラザ)

| 日 程 |        | 内 容  |
|-----|--------|--|
| 4月  | 20日(土) | 料理教室<br>         |
| 4月  | 20日(土) | 春の寄せ植え教室<br>    |
| 6月  | 22日(土) | クラフトバンド教室<br>   |
| 8月  | 3日(土)  | 健康運動教室<br>       |
| 9月  | 28日(土) | 裂き織りのプローチ作り<br> |
| 12月 | 中旬     | 料理教室<br>         |
| 12月 | 中旬     | リースor寄せ植え<br>   |
| 2月  | 上旬     | 役員会<br>          |

※イメージです

●●● 問い合わせ・申し込み先 ●●●  
 一般財団法人  
 栃木県身体障害者福祉会連合会

〒320-8508 宇都宮市若草1-10-6 とちぎ福祉プラザ2階  
 (TEL)028-624-8408 (FAX)028-624-8418  
 E-mail:toti-sin@juno.ocn.ne.jp  
 〈休業日：日曜日・月曜日・祝祭日〉

## 令和6年度主な行事予定

| 行 事                                | 開催日程                 |
|------------------------------------|----------------------|
| 栃木県障害者スポーツ大会(個人競技)<br>栃木県総合運動公園 他  | 5月26日(日)             |
| 栃木県民福祉のつどい<br>栃木県教育会館              | 8月29日(木)             |
| 栃木県障害者スポーツ大会(団体競技)<br>栃木県総合運動公園 他  | 9月28日(土)<br>～29日(日)  |
| 全国障害者スポーツ大会<br>佐賀県 SAGA サンライズパーク 他 | 10月26日(土)<br>～28日(月) |
| 栃木県障害者文化祭<br>とちぎ福祉プラザ              | 11月上旬                |
| 栃木県身体障害者福祉のつどい<br>とちぎ福祉プラザ         | 12月3日(火)             |

※日程や開催場所等の変更がある場合は  
各市町身障者福祉会あてにお知らせします。

## J R ジパング倶楽部特別会員

身体障害者手帳では割引にならないJRの特急券などが、2～3割引となるミドルからシニアの方を対象とした割引制度です。

「片道・往復・連続」で201km以上ご利用される場合、特急券・グリーン券・指定券などが割引になります。ただし、新幹線「のぞみ」「みずほ」など一部割引とならない切符があります。

第1種身体障害者の方で、介助者が同行される場合は、介助者も同様の割引となります。

お申込みをいただいてから、お手元にジパング倶楽部手帳が届くまで約3～4週間程度かかりますので、余裕をもってお申し込みください。

|      |   |
|------|---|
| 加入資格 | 身体障害者手帳をお持ちの方<br>男性60歳以上、女性55歳以上                                |
| 年会費  | 1,400円  |
| 新規申込 | 初回3回まで2割引<br>4回目以降は3割引<br>入会申込書と身体障害者手帳のコピーは郵送、年会費は銀行振込でお願いします。 |
| 更新申込 | 継続の方は引き続き3割引<br>手続きは年会費のお振り込みで完了です。                             |

問 栃木県身体障害者福祉会連合会  
(TEL)028-624-8408 (FAX)028-624-8418

## 令和6年度身体障害者巡回相談

主に身体に障害をお持ちになっている方を対象に、整形外科医・リハビリ専門職などが相談や判定に対応します。医学的判定、補装具等の相談、身体障害者手帳の取得や等級変更に関する相談、リハビリ相談などに対応します。

| 開催日       | 会 場           | 住 所           |
|-----------|---------------|---------------|
| 6月20日(木)  | 栃木市栃木保健福祉センター | 栃木市今泉町2-1-40  |
| 7月3日(水)   | 黒磯健康センター      | 那須塩原市黒磯幸町8-10 |
| 9月19日(木)  | 日光市役所         | 日光市今市本町1      |
| 10月16日(水) | 小山市役所         | 小山市中央町1-1-1   |
| 12月4日(水)  | 大田原市役所        | 大田原市本町1-4-1   |
| 1月23日(木)  | 芳賀町総合情報館      | 芳賀町祖母井1020    |
| 2月17日(月)  | 安足健康福祉センター    | 足利市真砂町1-1     |

〔開催時間〕午後2時～4時

\*相談をご希望の方は、お住まいの市町の障害福祉担当課にお申込みください。

\*お住まいの市町を問わず、ご希望の開催日をご利用いただくこともできます。

\*急遽日程変更となる場合もありますので、必ずご予約の上ご利用ください。

問 栃木県障害者総合相談所身体障害支援課  
(TEL)028-623-7010 (FAX)028-623-7255

## 国民生活センター情報

### 能登半島地震に便乗した詐欺的トラブルに注意!

「市が義援金を集めている」、「被災地に送る物を集めている。そちらの地域を回っているので訪問していいか」といった電話がかかってきた、等の相談が寄せられています。

公的機関が各家庭に電話等で義援金を集めることはありません。不審な電話はすぐに切り、少しでも不安を感じたら、お近くの消費生活センター等（消費者ホットライン「118」番）や警察に相談してください。

国民生活センターホームページ「ご用心 災害に便乗した悪徳商法」  
[https://www.kokusen.go.jp/soudan\\_now/data/disaster.html](https://www.kokusen.go.jp/soudan_now/data/disaster.html)



この機関紙は  
赤い羽根共同募金配分金  
により発行しています